

Tendencias de la tasa de incidencia COVID-19
Gloria Icaza Noguera (gicaza@utalca.cl), Loreto Núñez Franz, Universidad de Talca
Informe 24 mayo 2020

DATOS: A partir de los datos oficiales del Ministerio de Ciencia, Tecnología, Conocimiento e Innovación (<http://www.minciencia.gob.cl/covid19#Soluciones> descargados el **24 de mayo 2020**) y los datos de proyecciones de población del Instituto Nacional de Estadísticas (Censo 2017 <https://ine.cl/estadisticas/sociales/demografia-y-vitales/proyecciones-de-poblacion>).

Cálculo de la tasa de incidencia diaria de COVID-19: (Casos nuevos notificados diarios /población 2020) x 1 millón de habitantes.

Análisis diario:

- Se analiza la **tendencia** de la tasa de casos confirmados diarios de COVID-19, se incluye una **línea suavizada en con span de 0,3** (programa R <https://www.r-project.org/>).
- Se inicia el análisis desde que tenemos 100 casos a nivel nacional, lo cual ocurrió el **lunes 16 de marzo** (día 14 desde el 3 de marzo, inicio de la epidemia en Chile) **hasta sábado 23 de mayo 2020 (día 82)**.
- Los datos analizados corresponden a los **casos nuevos confirmados totales (con y sin síntomas)** por regiones del país, de acuerdo a los informes epidemiológicos publicados por el Ministerio de Salud (DP13-Anexo).
- **Nota: La escala de los gráficos varía según clasificación en regiones de riesgo medio-bajo (Atacama, Coquimbo, O'Higgins, Maule, Ñuble, Bío-Bío, Araucanía, Los Ríos, Los Lagos y Aysén), intermedio (Arica y Parinacota, Antofagasta, Valparaíso, Magallanes) y alto (Tarapacá y Metropolitana).** Magallanes es una excepción porque su tendencia desde hace unas dos semanas es descendente, sin embargo se clasifica en el grupo intermedio por la alta incidencia las primeras semanas).

Tabla resumen:

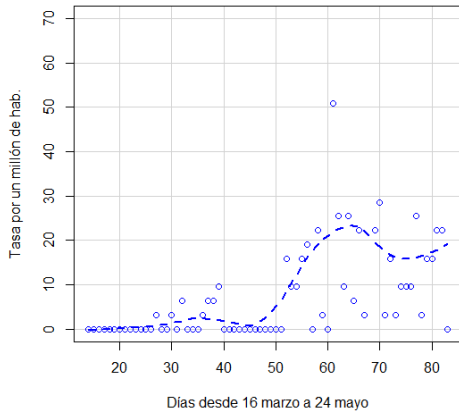
Región	Pendiente	Número de casos reportados (Promedio 5 últimos días)	Tasa 23 mayo	Tasa 5 días	Población 2020 INE
Arica y Parinacota	Ascendente	15,2	63,5	60,3	252.110
Tarapacá	Ascendente	91,0	243,0	237,7	382.773
Antofagasta	Ascendente	59,8	72,3	86,4	691.854
Atacama	Ascendente	4,8	0,0	15,3	314.709
Coquimbo	Ascendente	16,8	34,7	20,1	836.096
Valparaíso	Ascendente	118,2	58,2	60,3	1.960.170
Metropolitana	Ascendente	3.390,6	387,1	417,3	8.125.072
O'Higgins	Ascendente	22,4	36,3	22,6	991.063
Maule	Ascendente	50,4	61,0	44,5	1.131.939
Ñuble	Ascendente	22,8	48,9	44,6	511.551
BíoBío	Ascendente	48,4	36,1	29,1	1.663.696
Araucanía	Ascendente	28,4	33,5	28,0	1.014.343
Los Ríos	Ascendente	12,2	39,4	30,1	405.835
Los Lagos	Ascendente	16,0	10,1	18,0	891.440
Aysén	0 casos	0	0	0	107.297
Magallanes	Descendente	7,6	72,9	42,6	178.362

Resultados en gráficos adjuntos:

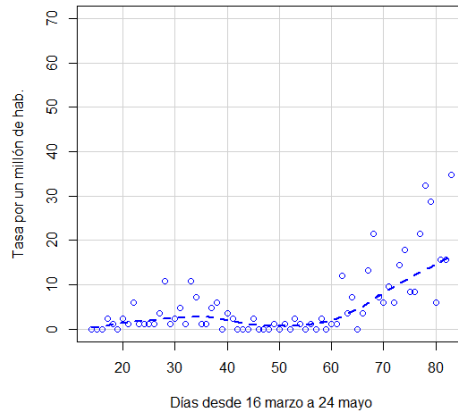
Tendencias de la tasa de incidencia COVID-19
Gloria Icaza Noguera (gicaza@utalca.cl), Loreto Núñez Franz, Universidad de Talca
Informe 24 mayo 2020

REGIONES DE RIESGO MEDIO-BAJO ESCALA TASA 70 POR UN MILLÓN DE HABITANTES

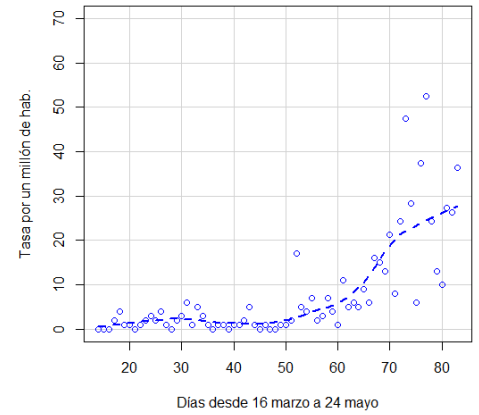
Atacama



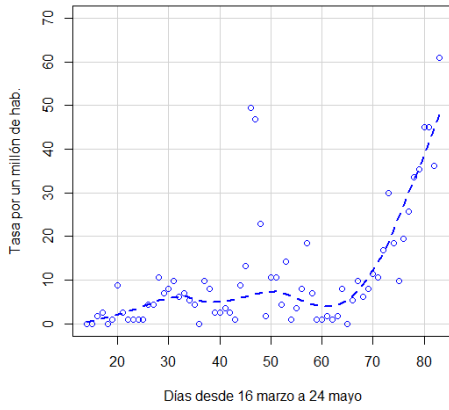
Coquimbo



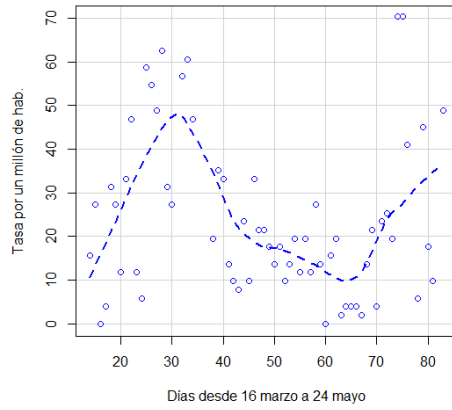
O'Higgins



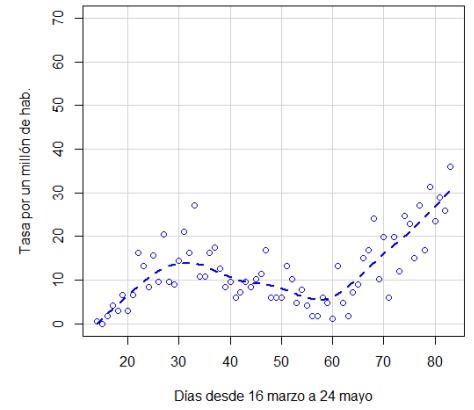
Maule



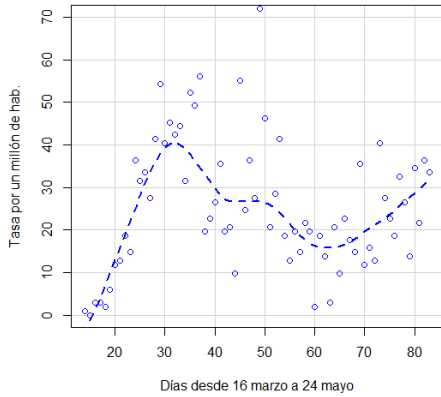
Ñuble



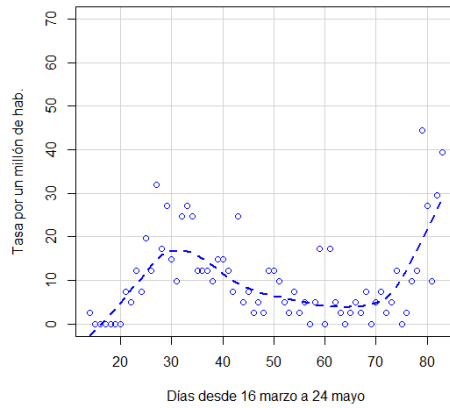
BíoBío



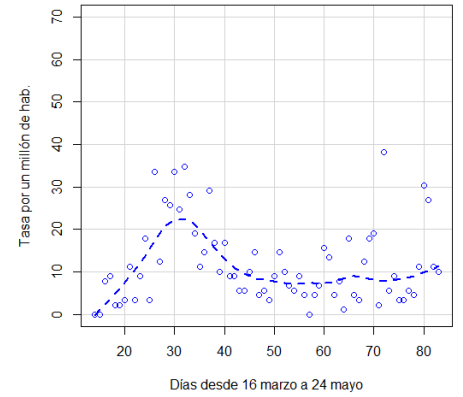
Araucanía



Los Ríos



Los Lagos



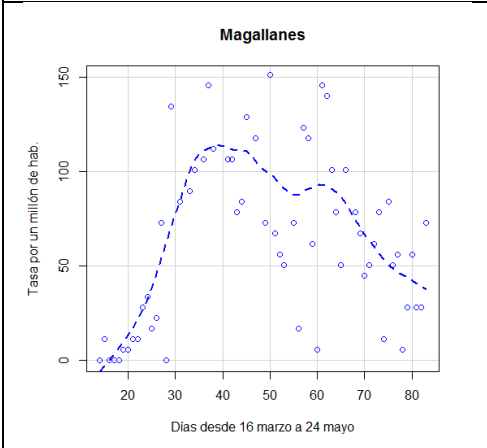
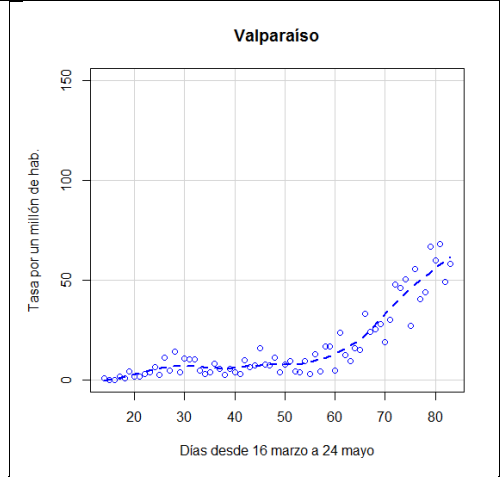
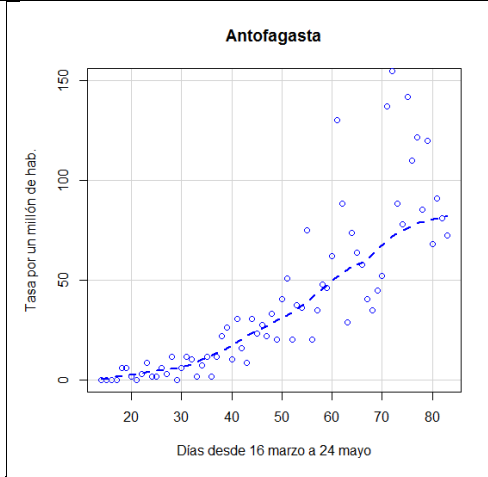
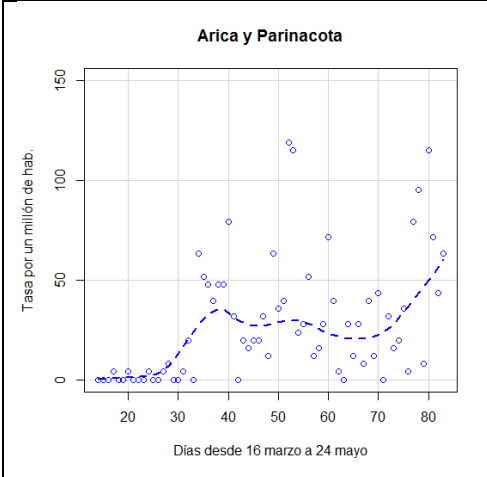
Tendencias de la tasa de incidencia COVID-19

Gloria Icaza Noguera (gicaza@utalca.cl), Loreto Núñez Franz, Universidad de Talca

Informe 24 mayo 2020



REGIONES DE RIESGO INTERMEDIO ESCALA TASA 150 POR UN MILLÓN DE HABITANTES



Tendencias de la tasa de incidencia COVID-19
Gloria Icaza Noguera (gicaza@utalca.cl), Loreto Núñez Franz, Universidad de Talca
Informe 24 mayo 2020

REGIONES DE ALTO RIESGO ESCALA 400 POR UN MILLÓN DE HABITANTES

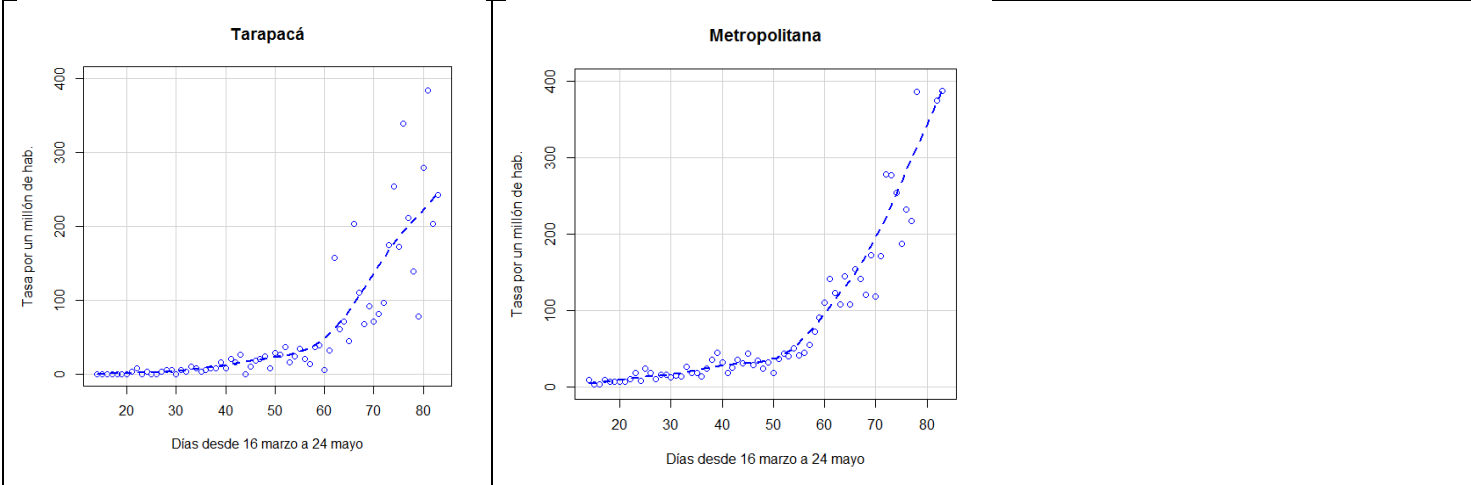


Figura: Tasa de incidencia **casos con síntomas** de COVID 19 por un millón de habitantes, según regiones desde 16 de marzo (día 14) hasta **24 de mayo 2020** (día 83).

Tendencias de la tasa de incidencia COVID-19
Gloria Icaza Noguera (gicaza@utalca.cl), Loreto Núñez Franz, Universidad de Talca
Informe 24 mayo 2020

Información de datos del sitio <http://www.minciencia.gob.cl/covid19#Soluciones>

DP13 - Casos nuevos totales por región incremental: Descripción

Set de 2 archivos que dan cuenta del número de casos nuevos por día según resultado del diagnóstico, por región de residencia, reportados por el Ministerio de Salud desde el 03-03-2020.

A partir del 29 de abril esta serie de tiempo incluye los casos nuevos sin síntomas, es decir es el total de casos nuevos (sin síntomas + con síntomas).

También existe el producto 15: Casos nuevos por fecha de inicio de síntomas que reporta casos nuevos por fecha de inicio de síntomas, resultado de la vigilancia e investigación epidemiológica del Ministerio de Salud de Chile.

Columnas y valores

El archivo CasosNuevosCumulativo.csv contiene la columna 'Región', seguida por columnas correspondientes a '[Fecha]'. Estas últimas columnas, '[Fecha]', indican el número de casos nuevos acumulativos, por región, desde el 03-03-2020 hasta la fecha. El archivo CasosNuevosCumulativo_T.csv es la versión traspuesta (serie de tiempo) del primer archivo. Todos estos valores están separados entre sí por comas (csv).

Fuente

Reporte diario del Ministerio de Salud. Ver en: <https://www.gob.cl/coronavirus/cifrasoficiales/#reportes>

Frecuencia de actualización

Actualización diaria.

Notas aclaratorias

Nota aclaratoria 1: Los reportes del Ministerio de Salud informan del último día contabilizado para efectos de la elaboración de cada uno de ellos, habitualmente con corte a las 21 hrs.

Informe corresponde al 24 de mayo de 2020. El corte de la información se realizó a las 21:00 horas del 23 de mayo.